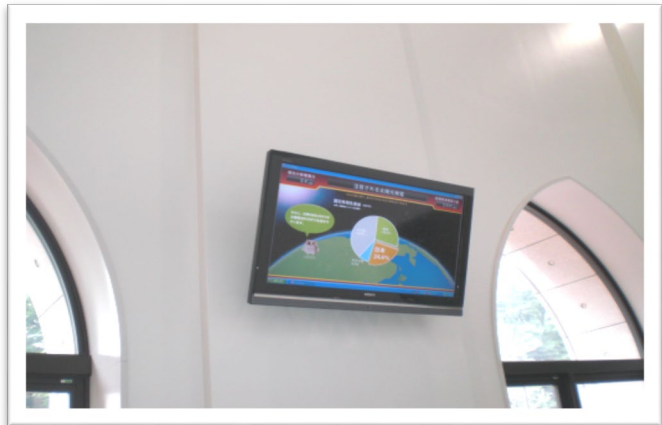


中央教育研究棟

中央教育研究棟太陽光発電システムの設置に際しては「一般社団法人 新エネルギー導入促進協議会」に一部補助をいただいております。



(太陽電池設置台数：10 kW x 2台)

年度	発電量 (kWh)	金額換算
2019年度	21,821	約39万円
2020年度	21,249	約38万円

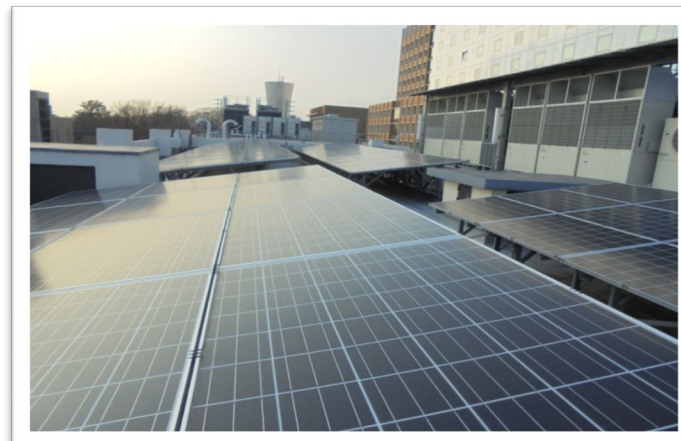
2019年度・2020年度ともに、順調に発電しています。

発電状況表示
ディスプレイ

太陽電池モジュール: 昭和シェルソーラー(株)

南3号館

南3号館太陽光発電システムの設置に際しては文部科学省より一部補助をいただいております。



(太陽電池設置台数：40 kW×1台)

年度	発電量 (kWh)	金額換算
2019年度	42,544	約77万円
2020年度	42,224	約76万円

2019年度・2020年度ともに、順調に発電しています。

発電状況表示
ディスプレイ

太陽電池モジュール：京セラ(株)

女子大2号館



(太陽電池設置台数：10kW×1台)

年度	発電量 (kWh)	金額換算
2019年度	9,264	約17万円
2020年度	12,019	約22万円

2019年度・2020年度ともに、順調に発電しています。



発電状況表示
ディスプレイ

太陽電池モジュール: 京セラ(株)

中・高等科第二体育館

中・高等科第二体育館太陽光発電システムの設置に際しては東京都より一部補助をいただいております。



(太陽電池設置台数：10kW×4台)

年度	発電量 (kWh)	金額換算
2019年度	24,051	約43万円
2020年度	14,481	約26万円

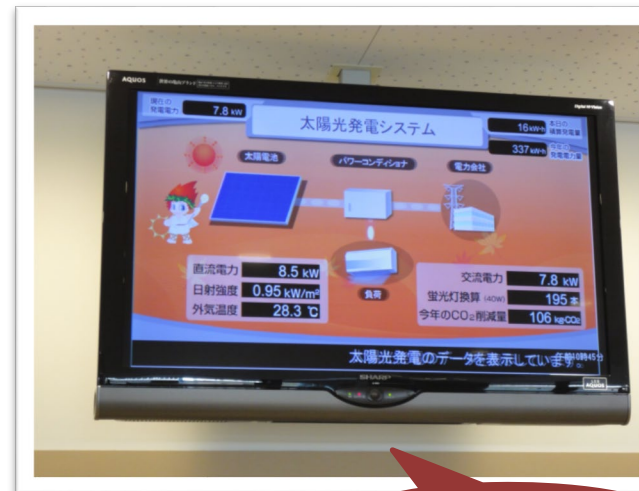
発電状況表示
ディスプレイ

2020年度は発電量が減少しました。調査したところ、パワーコンディショナー(発電した電気を電気機器で利用出来るように変換するための機械)の4台中1台が故障、他の3台も不安定動作となっていることがわかりました。2021年度中に調査を行い、故障した機器については修理を行う予定です。

太陽電池モジュール: 京セラ(株)

女子中・高等科本館

中央教育研究棟太陽光発電システムの設置に際しては「一般社団法人 新エネルギー導入促進協議会」に一部補助をいただいております。



(太陽電池設置台数：10 kW×1台)

年度	発電量 (kWh)	金額換算
2019年度	12,269	約22万円
2020年度	12,973	約23万円

2019年度・2020年度ともに、順調に発電しています。

発電状況表示
ディスプレイ

太陽電池モジュール：(株)荏原電産

初等科 西館



(太陽電池設置台数：10kW×1台)

太陽電池モジュール：三菱電機(株)

年度	発電量 (kWh)	金額換算
2019年度	1,071	約2万円
2020年度	9,214	約18万円

2019年度は発電量が減少しました。調査したところ、パワーコンディショナー(発電した電気を電気機器で利用出来るように変換するための機械)の2台中1台が故障していることがわかりました。故障した機器については、2019年度中に修理を行いました。その結果、2020年度は発電量が増加しました。

太陽光発電システムについて

太陽光を利用したクリーンエネルギーで、キャンパスの省エネ化を実現しています。また、壁掛型等のディスプレイを設置し発電状況を表示するなど、太陽光発電の知識や情報を提供することにより、最先端のクリーンエネルギー設備を活用した省エネルギーの啓発活動を実施しています。

なお、発電した電気は全て、設備を設置している各建物内に供給され、蛍光灯の点灯などに役立っています。