

インターネット接続願・DHCP 申請における MAC アドレス（物理アドレス）の調べ方 ～Mac OS 編～

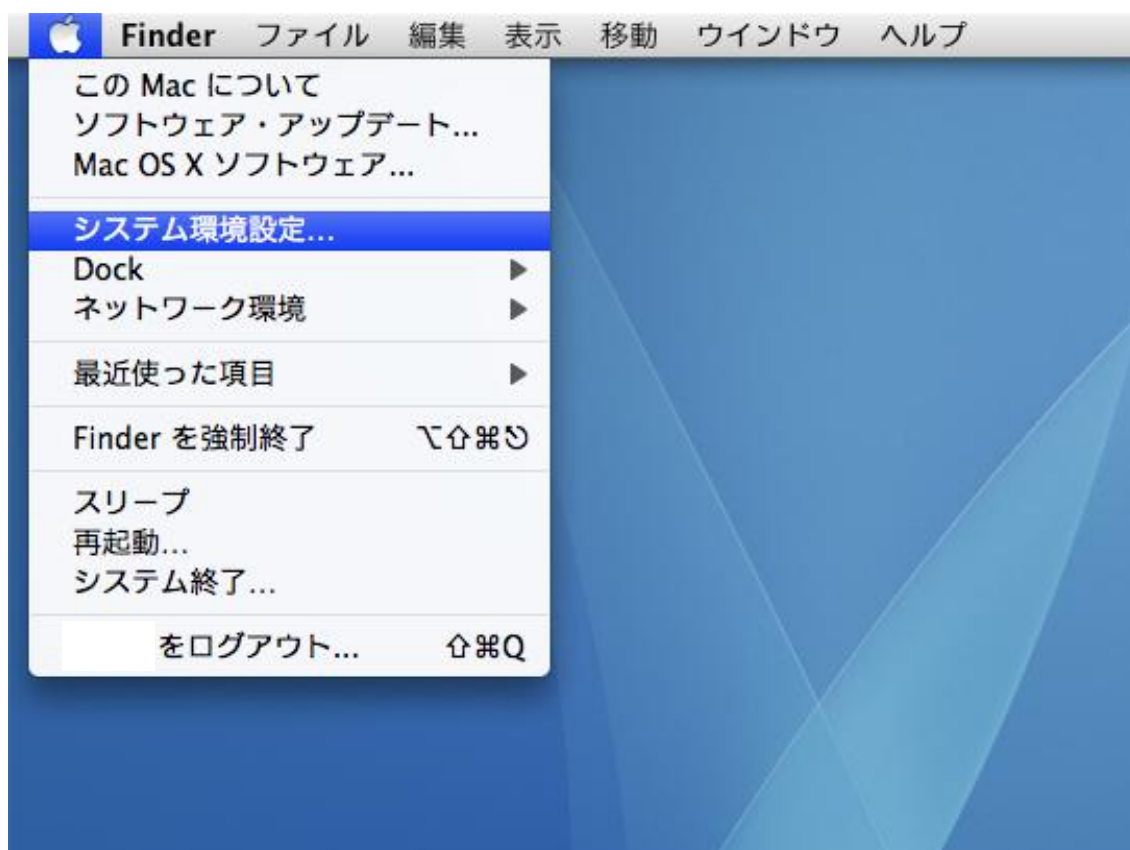
コンピュータシステム支援組織

内線 6613

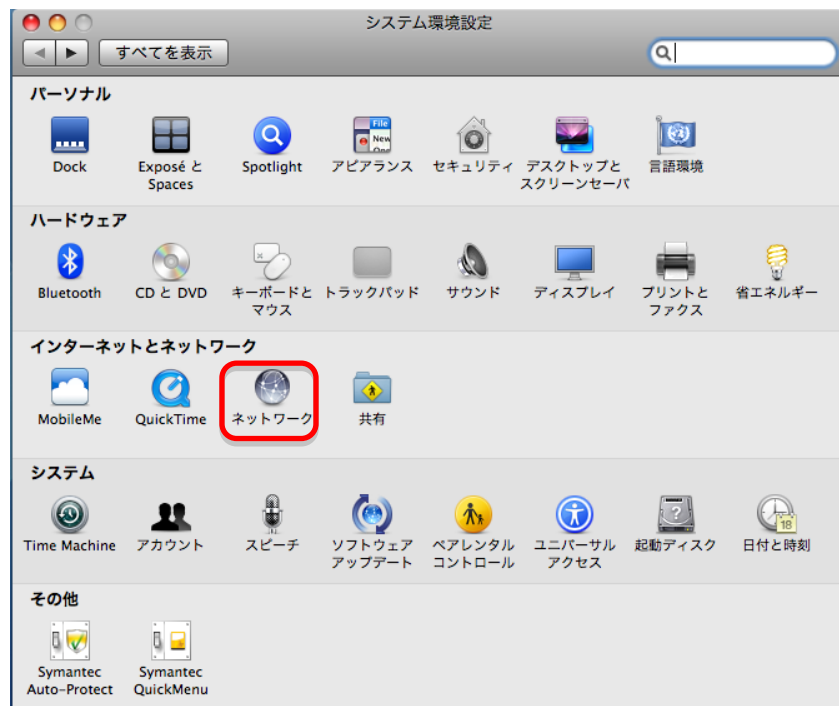
第1版 2011年3月2日

ここでは Mac OS X 10.5.7 の場合で説明します。OS のバージョンによって、細かい部分が異なることがあります。同様の操作になります。

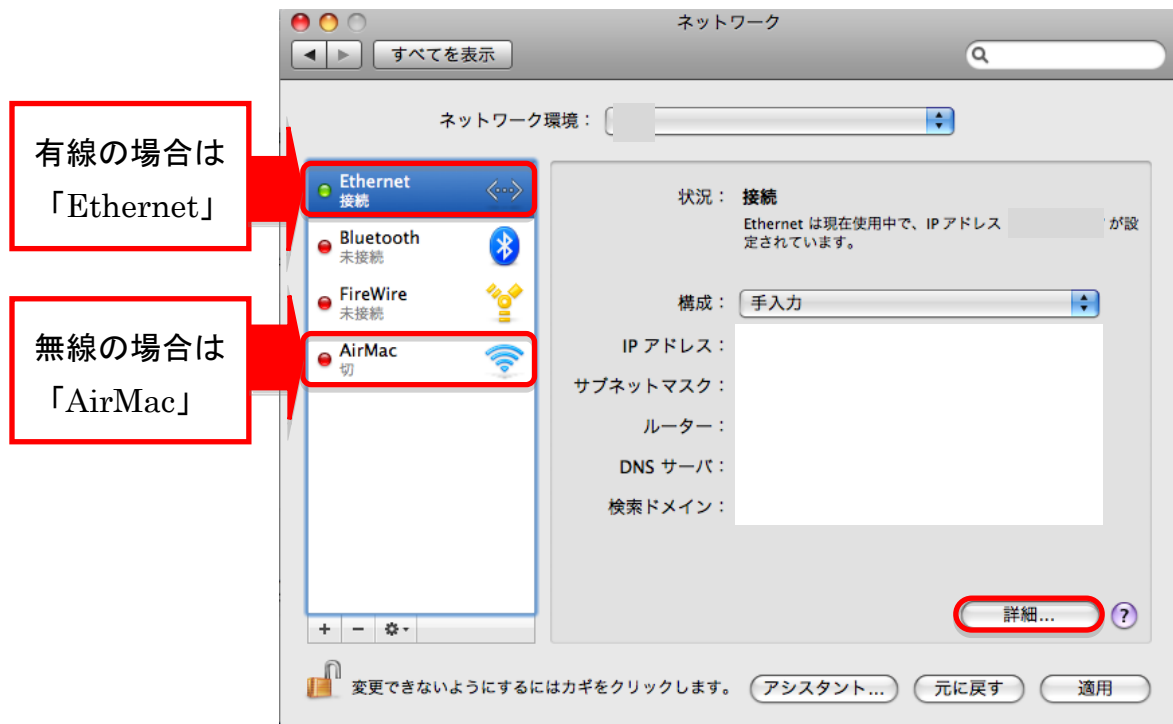
1. [アップルメニュー] から [システム環境設定] を選択します。



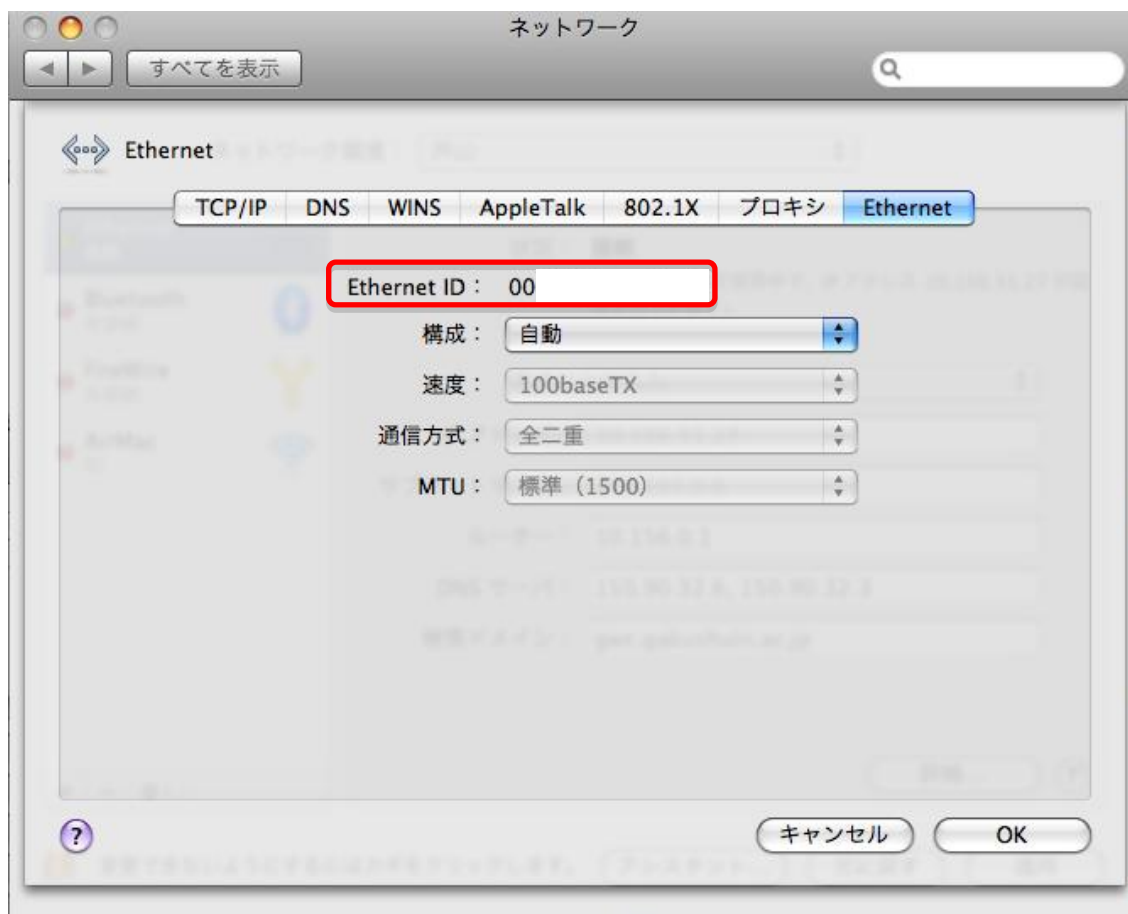
2. [システム環境設定] の中から [ネットワーク] をクリックします。



3. 有線の場合は [Ethernet]、無線の場合は [AirMac] を選び、[詳細] をクリックします。



4. [Ethernet] タブにある「Ethernet ID」の横に表示されている 12 桁の英数字が MAC アドレスになります。



※MAC アドレスの位置は、Mac OS のバージョンによって、[TCP/IP] タブにあり、**「Ethernet アドレス」「ハードウェアアドレス」**等の表記であったりしますが、**12:34:56:xx:yy:zz** などの 12 桁の英数字が MAC アドレスになります。