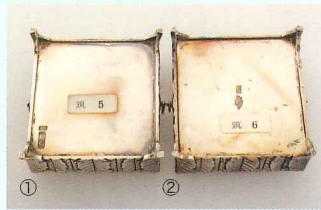
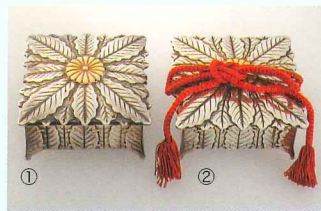


● 比べてみる

一見同じように見えるボンボニエールですが、よく見ると違いがあることがわかります。大正4年（1915）の大正大礼の際には、約3000個という大量生産に対応するために、同形のボンボニエールが数か所に分けて発注製作されました。それを刻印から確認することができます。また、同じ意匠でボンボニエールと文鎮が製作された例なども見ることができます。



①八稜鏡形梅樹文ボンボニエール [銀製]・北白川宮家紋・北白川宮 永久王御慶事記念品・昭和10年(1935)・径5.0×1.2/59g
②八稜鏡形梅樹文文鎮 [銀製]・北白川宮家紋・径5.0×0.5/88g

八稜鏡形鳳凰文 [銀製]・天皇家紋・大正大礼・大正4年(1915)
①6.4×6.3×2.4/115g 底面刻印「三越製」
②6.4×6.3×2.6/116g 底面刻印「玉屋謹製」

柏葉笠形 [銀製]・天皇家紋・大正大礼大饗第二日・大正4年(1915)
①6.2×6.2×2.5/137g 底面刻印「純銀 天賞堂」
②6.2×6.2×2.5/138g 底面刻印「純銀 小林製」

プロペラ形 [銀製]・宮家共通紋
①御國航空練習所第一期操縦員修了記念・大正15年(1926)・2.0×14.5×1.1/57g 底面刻印 [銀製]
②訪歐飛行家招待・大正15年(1926)・2.0×14.5×1.1/53g 底面刻印 [大正十五年一月十五日] [鈴木製 銀製]

平成27年度学習院大学史料館特別展

「ボンボニエール—掌上の皇室文化—」展

【主催】 学習院大学史料館

【協力】 霞会館 公益財団法人高松宮妃癌研究基金
公益財団法人日本美術協会 上野の森美術館

【会期・会場】

- ・平成27年4月4日(土)～6月6日(土)
月～土 10:00～17:00
- 日曜・祝日、5月15日(金) 閉室
- *4/12「オール学習院の集い」特別開室
- ・北2号館1階 学習院大学史料館展示室
- ・入場無料

【ギャラリートーク】

- ①4月12日(日) 14:00～
- ②5月23日(土) 14:00～

【関連講座】

第76回学習院大学史料館講座
「近代の皇室とボンボニエール」
講師：五味 聖氏
(宮内庁三の丸尚蔵館 主任研究官)
日時：5月9日(土) 14:00～15:30
会場：学習院創立百周年記念会館正堂
*入場無料(事前申し込み不要)



卵形石南花文ボンボニエール 常陸宮華子妃還暦
平成12年 個人蔵

ミュージアム・レター第28号

2015年4月1日発行
〒171-8588 東京都豊島区目白1-5-1
電話 03(3986)0221
内線 6569
FAX 03(5992)9219



Gakushuin University Museum of History
学習院大学史料館

● ホームページもご覧ください
<http://www.gakushuin.ac.jp/univ/ua>