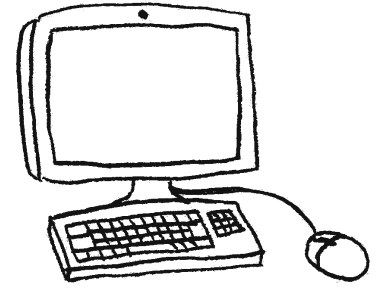


NETWORK



目次

1. 春季休業中の実習室および自習室の開閉室時間について
2. 学習院桜友会寄附講座(生命情報社会学)シンポジウムのご案内
3. 計算機センターインストラクターの募集について
4. 計算機センター副専攻プログラムのご案内
5. 卒業生・修了生へのおしらせ
6. コンピュータ継続利用権取得について

1. 春季休業中の実習室および自習室の開閉室時間について

春季休業中(2月1日~3月31日)のおもな実習室および自習室の開閉室時間、計算機センター事務室の事務取扱時間は下記の通りです。

その他の実習室・自習室の開閉室時間については、掲示やホームページをご確認ください。

主な実習室・自習室の開閉室時間

【計算機センター実習室】	月～金 9:00～18:00 土曜日 9:00～12:30 ※2/6～2/11は閉室
【西2号館1階自習室】	春季休業中は閉館
【東2号館2階コンピュータ室】	月～金 9:00～18:00 土曜日 9:00～12:30 ※2/6～2/11・3/20は閉室
【大学図書館】	春季休業中は閉館
【法・経図書センター】	月～金 8:50～20:00 土曜日 閉館 ※2/5～2/10・2/23・3/21は閉館

計算機センター事務取扱時間

月～金 9:00～18:00 / 土曜日 9:00～12:30
※日曜日・祝日・2/6～2/11は閉室



2. 学習院桜友会寄附講座(生命情報社会学)シンポジウムのご案内

学習院桜友会寄附講座(生命情報社会学)シンポジウム

X-informatics

～巡り会うデータサイエンス～

お招きする講師(五十音順)

伊藤公人 氏 (北海道大学)

「データサイエンスによる新型コロナウイルス変異株の流行予測」

大島裕明 氏 (兵庫県立大学)

「データサイエンス時代におけるデータの重要性」

川嶋宏彰 氏 (兵庫県立大学)

「群れとデータサイエンス」

寒川義裕 氏 (九州大学)

「Process Informatics—半導体化学気相成長の科学」

坂本比呂志 氏 (九州工業大学)

「続・データ圧縮のスプーマー機械学習の前処理としてのデータ圧縮」

定兼邦彦 氏 (東京大学大学院)

「ゲノム情報処理におけるデータ圧縮」

佐藤健 氏 (国立情報学研究所)

「法学と情報学の融合：juris-informatics」

渋谷哲朗 氏 (東京大学医科学研究所)

「個人医療時代のバイオインフォマティクス」

瀧川一学 氏 (理化学研究所)

「機械学習と機械発見：自然科学融合が誘起するデータ科学の新展開」

平田耕一 氏 (九州工業大学)

「臨床微生物検査における人工知能導入の可能性」

山本章博 氏 (京都大学)

「データサイエンス教育に向けた初等数学教材開発と研究」

[概要]

生命科学・材料科学・社会科学・法学など、多様な分野でデータサイエンスを活用した応用が目覚ましい成果を上げています。AI・機械学習の進歩により、データサイエンスが近年大きな飛躍をとげた結果です。

このシンポジウムでは、多彩な領域から専門家をお招きして、それぞれの領域でデータサイエンスが果たしている役割から、データサイエンスのための教育についてまで、一般の方向けに解説して頂きます。

[日時] 2023年2月18日(土) 10:00～17:00

[場所] 学習院大学西5号館B1教室 オンラインでも聴講可能です

[お申し込みQRコード]

[お申し込みURL]



<https://www-cc.gakushuin.ac.jp/~support/symp/2023xinformatics/>

※シンポジウムに関するお問い合わせは、050-7300-1896もしくは内線6618にお電話くださいませ。



3. 計算機センターインストラクターの募集について

計算機センターでは、次の通り 2023 年度のインストラクターを募集いたします。

計算機センターインストラクター募集要項

[仕事の内容]

パソコン実習指導補助、ならびに情報処理教育に関わる諸業務。

[勤務時間]

8:50～18:00(平日)

8:50～12:30(土曜日)

(シフト制/コマ単位)

※上記の時間内であれば、自分の時間割の空いているコマ単位で働くことができます。

募集締め切り後、勤務日時の調整を行います。

[募集対象条件]

2023年4月の時点で2年生以上、または大学院生

※物理学科・化学科・生命科学科の4年生・大学院生は指導教員の許可を得ること

原則として、次のいずれかの条件を満たすもの。

- ①情報科目を履修済み、もしくは同等以上の能力を有し、かつ意欲がある。
- ②情報処理関連の資格または指導経験がある。
- ③Microsoft-Officeを熟知している。
- ④プログラミング言語(Python、Cなど)ができる。
- ⑤R、SPSSで統計処理ができる。

[手当]

学習院アルバイト手当支給基準による。

(時給：1,080円/2023年1月現在)

[申し込み先]

計算機センター（本人が直接申し出ること）

[締め切り]

一次締切：2023年2月16日(木)

二次締切：2023年3月16日(木)



4. 計算機センター副専攻プログラムのご案内

2023 年度よりデータサイエンス副専攻制度が始まります。勉学に興味に集中できる大学 4 年間は、未来の自分に対する重要な投資の期間です。そのような重要な時期に、専攻とは別に、もうひとつ専門領域を増やすことができたなら素敵ではありませんか？副専攻制度はそのために導入された制度です。修了者には学位記とは別にプログラムの修了を証明する書面が発行されます。2023 年度入学生には、「副専攻プログラム修了証明書」、2022 年度以前の入学生には「データサイエンスプログラム修了証」が発行されます。

5. 卒業生・修了生へのおしらせ

3 月に卒業する学生は、年度末をもって計算機センターの利用ができなくなります。

必要なファイルなどのデータは 2023 年 3 月 31 日までに各自で持ち帰ってください。

また、メールアドレスも抹消されますので必要に応じて関係者に連絡しましょう。

印刷ポイントに関しても、卒業時に印刷ポイントが残っていても返金されませんので、必要以上にチャージしないよう注意してください。

6. コンピュータ継続利用権取得について

コンピュータの利用や Wi-Fi を含む学内ネットワークを卒業するまで継続して利用するためには、認定試験に合格する必要があります。

認定試験は WebClass から合格するまで何度でも受験することができます。

来年度 1 学期からの継続利用権を取得するためには 2023 年 2 月 28 日 23 時 59 分までに認定試験に合格してください。期日までに合格できない場合は、少なくとも来年度 1 学期の間は学内コンピュータや Wi-Fi 接続は出来なくなります。認定試験の詳細は、下記 URL または QR コードをご確認ください。

<https://www.gakushuin.ac.jp/univ/cc/ninteisiken.html>



学習院大学計算機センターニュース NETWORK

発行 2023 年 1 月 26 日

発行所 学習院大学計算機センター

〒171-8588 東京都豊島区目白 1-5-1

Tel 03-5992-1050 / fax 03-5992-1018

E-mail cc-off@gakushuin.ac.jp