

実は

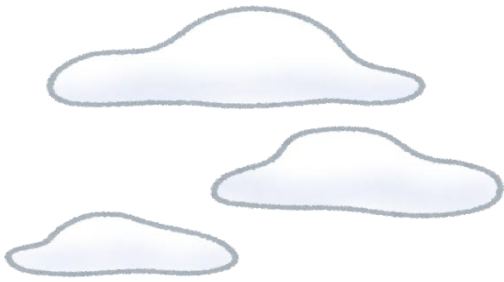
学習院大学図書館
第 259 回 所蔵資料展示

生きものの宝庫

学習院の自然

を体感しよう！





豊島区の緑の3分の1があるとされている学習院大学。

みなさん、学習院大学にはさまざまな生きものが生息していることをご存知でしたか？

今回は、図書館の資料をもとに学内に生息している（生息しているかもしれない）

生きものたちをご紹介します。

ぜひ、これを機会に学習院大学の自然に目を向けてみてください。



1. 学内で見ることができる！？動物たち

学内でタヌキが目撃されることはご存知ですね。タヌキは銀杏が好物なので、これからの季節、銀杏を捜しに現れたタヌキに遭遇できるかもしれません。また、乃木館の近くでは、モグラの塚（地面を通った跡）が確認されています。他にもキツツキの仲間「コゲラ」や、都心では珍しい蛇「ヒバカリ」といった動物たちが確認されています。このような自然に恵まれたキャンパスに通っているみなさん、本を片手に学内の散策をしてみませんか？



タイトル	著者	配架場所	請求記号	目撃情報
タヌキ学入門	高槻成紀著	大学図・1F 開架	489A/Ta55t	南7号館 周辺
日本のネズミ：多様性と進化	本川雅治編	大学図・1F 開架	489A/Mo85n	黎明会館 裏手
なぜ、猫とつきあうのか	吉本隆明著	大学図・1F 開架	081.2/61/2365	南5号館 周辺
日本のカエル：分類と生活史?全種の生態、卵、オタマジャクシ	松井正文著	大学図・1F 開架	487A/Ma77n	
日本のクマゲラ	藤井忠志著	大学図・1F 開架	488A/F57n	
スズメの謎：身近な野鳥が減っている!?	三上修著	大学図・1F 開架		
カラスのお宅拝見!	宮崎学著	大学図・1F 開架	488A/Mi88k	
カラスなぜ遊ぶ	杉田昭栄著	大学図・書庫	488/210	
だから昆虫は面白い：くらべて際立つ多様性	丸山宗利著	大学図・1F 開架	486A/Ma59d	
ダンゴムシに心はあるのか：新しい心の科学	森山徹著	大学図・1F 開架	485A/Mo73d	
バッタ・コオロギ・キリギリス鳴き声図鑑：日本の虫しぐれ[本冊], CD1, CD2	村井貴史著	大学図・1F 開架	486A/Mu41b	鳴き声の CD 付き!
トンボの生態学	渡辺守著	大学図・1F 開架	486A/W46t	血洗いの池
セミと仲間の図鑑：カメムシ目(半翅目)類 蝽目：フィールド版	伊藤ふくお著	大学図・1F 開架	486A/I89s	
クモはなぜ糸から落ちないのか：自然から学ぶ「安全」と「信頼」の法則	茂芳著	大学図・書庫	487/139	
道ばたのイモムシケムシ	川上洋一文構成;みんなで作る日本産蛾類図鑑編	大学図・1F 開架	486A/Ka94m	乃木館、 西門周辺
日本のチョウ：フィールドガイド：日本産全種がフィールド写真で検索可能	日本チョウ類保全協会編	大学図・1F 開架	486A/N71n	乃木館、 西門周辺





2. 学内で見ることができる！？植物たち



4月の桜、6月のアジサイ、10月のキンモクセイなど、学内では四季折々さまざまな花を楽しむことができます。花以外にも“トトロの木”と呼ばれている「クスノキ」や、たわしの原料となるヤシ科の「シユロ」、植物の化石といわれている「イチョウ」などさまざまな樹木も生息しています。

また、生きものによって好む植物は異なります。好みを知れば、お目当ての生きものとの出会いがあるかもしれません！



タイトル	著者	配架場所	請求記号	生息情報
植物学のおもしろさ	本田正次著	大学図・書庫	470.1/2	
身近な雑草のふしぎ：野原の薬草・毒草から道草まで、魅力あふれる不思議な世界によるこそ	森昭彦著	大学図・1F 開架	470A/Mo45m	学内点在
コケのふしぎ：なぜコンクリートの隙間や塀に生えるの？原始的な陸上植物といわれるワケは？	樋口正信著	大学図・1F 開架	475A/H56k	学内点在
光るキノコと夜の森	西野嘉憲写真；大場裕一解説	大学図・1F 開架	474A/N85h	もしかしたらいるかも！？
花の香りの秘密：遺伝子情報から機能性まで	渡辺修治,大久保直美著	大学図・1F 開架	471A/W46h	
イチョウの自然誌と文化史	長田敏行著	大学図・1F 開架	478A/N23i	大学図書館、西5号館周辺
身近な雑草の生物学	根本正之,富永達編著	大学図・1F 開架	471A/N64m	学内点在
植物は「知性」をもっている：20の感覚で思考する生命システム	ステファノ・マンクーゾ,アレッサンドラ・ヴィオラ著；久保耕司訳	大学図・1F 開架	471A/Ma43s	
楽しい植物化石	土屋香,土屋健著；ネイチャー&サイエンス編	大学図・1F 開架	457A/Ts32t	学内点在



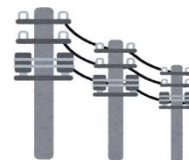
3. 人と自然

古来より、人は「芸術」、「民話」、「神話」といった文化的な面でも自然と大きく関わってきました。人にとって自然とは、生活を豊かにするものです。生物学以外の視点からも自然を感じてみましょう。



タイトル	著者	配架場所	請求記号
植物図譜の歴史：芸術と科学の出会い	ウィルフリッド・ブラント 著；森村謙一訳	大学図・書庫	470.9/2
蛇女の伝説：「白蛇伝」を追って東へ西へ 花の民俗学	南條竹則著 桜井満著	大学図・1F 開架	388.2/150 081.2/61/1857
動物の考古学(人と動物の日本史；1)	西本豊弘編	大学図・1F 開架	210A/H77h/1
歴史のなかの動物たち(人と動物の日本 史；2)	中澤克昭編	大学図・1F 開架	210A/H77h/2
動物と現代社会(人と動物の日本史；3)	菅豊編	大学図・1F 開架	210A/H77h/3
信仰のなかの動物たち(人と動物の日本 史；4)	中村生雄，三浦佑之編	大学図・1F 開架	210A/H77h/4
江戸の動物画：近世美術と文化の考古学	今橋理子著	大学図・書庫	721A/I42e





4. 都市と自然

学習院大学はキャンパスを一步出れば、目白通りや明治通りといった車や人、電車などの交通がとても激しい場所です。大自然とは異なる特殊な環境に生息する生きものの状況に目を向けてみませんか。

タイトル	著者	配架場所	請求記号
東京の生物史	沼田真, 小原秀雄編	大学図・書庫	460.29/6
街の自然 12 か月 : めぐろの動植物ガイド	「目黒区の野草・野鳥・昆虫」編集委員会編	大学図・書庫	460.29/4
都市のみどりと鳥	加藤和弘著	大学図・1F 開架	481/14/11
都会の鳥-生き残り戦略	唐沢孝一著	大学図・1F 開架	488A/Ka62t
野生動物の餌付け問題 : 善意が引き起こす? 生態系攪乱・鳥獣害・感染症・生活被害 = Wildlife feeding : noble deed or an ignorant mischief?	小島望, 高橋満彦編著	大学図・1F 開架	481.7A/Ko39y
銀座のツバメ	金子凱彦著 ; 佐藤信敏写真	大学図・1F 開架	Best/2013

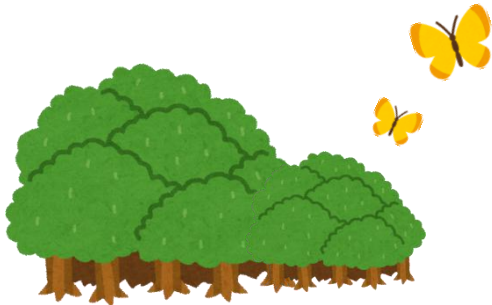


5. 生きものが出てくる話

読書の秋、自然の中で本の世界に耽るのも良いですね。ここでは、生きものが登場する小説やエッセイをご紹介します。自然を身近に感じながら読む生きものたちの話は、感動がまたひとしおかも！？学内散策のお供に手にとってみてください。

タイトル	著者	配架場所	請求記号	生きもの
有頂天家族	森見登美彦著	大学図・書庫	Gentosha/も 12/1	タヌキ
海ちゃん : ある猫の物語	岩合光昭, 岩合日出子著	大学図・1F 開架	Shincho/い 38/2	猫
ティンブクトゥ	ポール・オースター著 ; 柴田元幸訳	大学図・1F 開架	Shincho/オ 9/13	犬
オはオオタカのお	ヘレン・マクドナルド著	大学図・1F 開架	Best/2016	オオタカ
植物図鑑	有川浩著	大学図・書庫	Gentosha/あ 34/3	植物





いかがでしたでしょうか。

何気なく通っている目白キャンパスは、実は“生きものの宝庫”だったのです。ここで紹介していない動植物も、まだまだ確認ができていないだけで、キャンパス内に潜んでいる可能性は十分にあります。都内で確認されている「アライグマ」や、他大学で確認されている「発光キノコ」など…面白い生きものたちがこの目白の森にも棲んでいるかもしれません。

図書館の中で過ごした後は、ぜひこの機会に一步外に出て自然を体感してみてください。



今回の展示を行うにあたり学習院大学生物部に協力をいただきました。
様々な生きものの情報をいただきありがとうございました。

「実は生きものの宝庫 学習院の自然を体感しよう！」

発行日：2017年10月1日

発行者：学習院大学図書館

担当：情報サービス課 正木さと子

協力：学習院大学生物部

本冊子は大学図書館ホームページでも公開しております
<http://www.gakushuin.ac.jp/univ/glim/collection/exhibition.html>